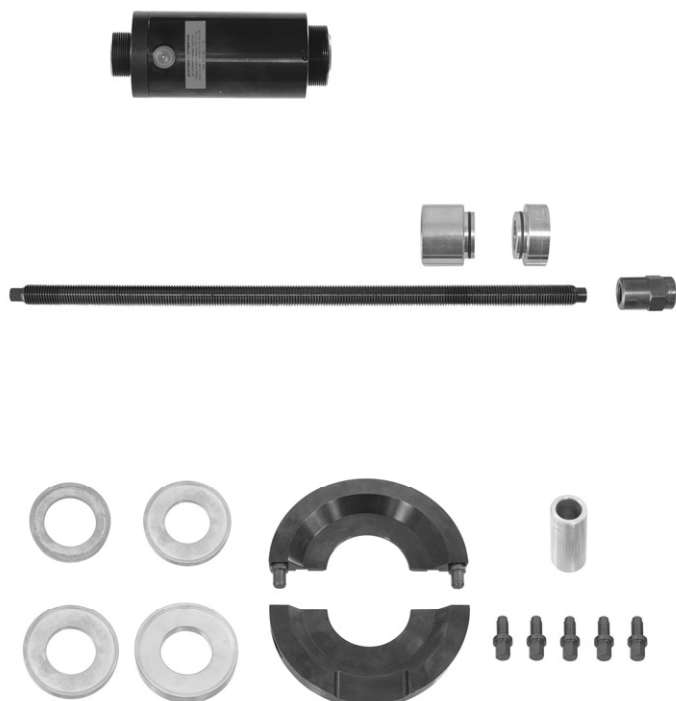


# GEDORE

DES OUTILS POUR LA VIE

## Outil pour roulement de roue avec cylindre hydraulique 17 t (Modèle déposé en Allemagne)



**KL-0041-45 B**



0041-45Bf140219\_g.docx

**GEDORE Automotive GmbH**

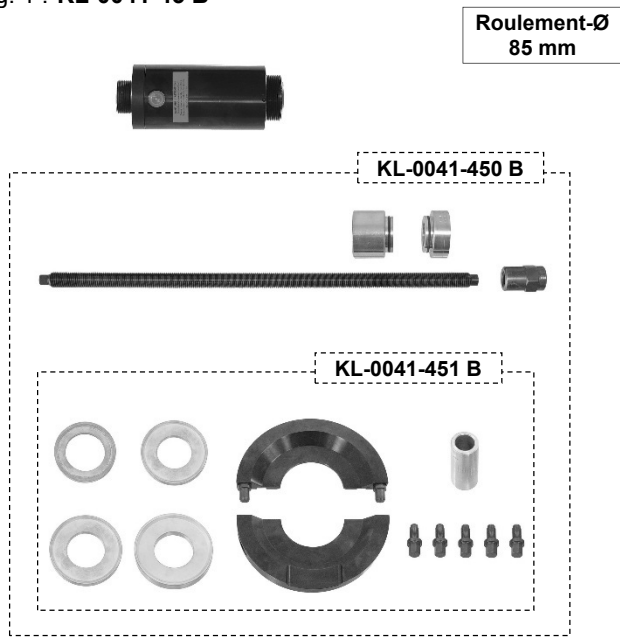
Breslauer Straße 41  
78166 Donaueschingen

Postfach 1329  
78154 Donaueschingen - GERMANY

Tél: +49 (0) 771 / 8 32 23-0  
Fax: +49 (0) 771 / 8 32 23-90

e-mail: [info@gedore-automotive.com](mailto:info@gedore-automotive.com)  
Internet: [www.gedore-automotive.com](http://www.gedore-automotive.com)

Fig. 1 : KL-0041-45 B



### KL-0041-45 B - Outil pour roulement de roue avec cylindre hydraulique 17 t (Modèle déposé en Allemagne)

Pour les véhicules ayant des roulements d'un diamètre de 85 mm par ex. VW T5 essieu avant et essieu arrière.

### Domaine d'utilisation

L'outil pour roulement de roue **KL-0041-45 B** permet le **montage** rapide et en toute sécurité de l'ensemble moyeu/roulement de roue sans risque de l'endommager.

**Remarque:** ⇒ Démontage de l'ensemble moyeu/roulement de roue :

L'extracteur de moyeu de roue **KL-0041-38** est requis pour le démontage de l'ensemble moyeu/roulement de roue.

### Démontage de l'ensemble moyeu/roulement de roue:

**Accessoires :**  
**KL-0041-38 - Extracteur de moyeu de roue**  
 avec tige fileté de réglage et cylindre hydraulique 17 t



Fig. 2 : L'ensemble moyeu/roulement de roue



### Caractéristiques techniques

Charge maximale du cylindre hydraulique : ..... 17 t

Charge maximale de la tige fileté de traction : ..... 20 t

Poids : ..... 15,8 kg

### ! Prescriptions et remarques

- Toute intervention sur les axes de véhicule doit impérativement être effectuée par du personnel qualifié, tout en respectant les recommandations, prescriptions et consignes de sécurité du constructeur du véhicule!
- Pour tout travail avec des outils hydrauliques, il faut respecter les règles de sécurité.
- Avant l'utilisation, lubrifier la tige fileté avec de la pâte bisulfure de molybdène **KL-0014-0030**.
- Ne jamais se placer dans le sens de la traction ou de la pression du cylindre hydraulique.
- Pour le démontage de l'ensemble moyeu/roulement l'extracteur de moyeu de roue **KL-0041-36** ou bien **-38** est nécessaire
- Le cylindre hydraulique **KL-0040-2500** s'utilise avec une pompe hydraulique par ex. **KL-0215-35 M25** ou **KL-0215-37 M25**.

Fig. 3 : Montage de l'ensemble moyeu/roulement de roue: monter la paire de mâchoires de serrage

"A"



"B"

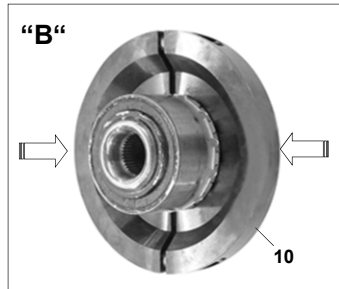
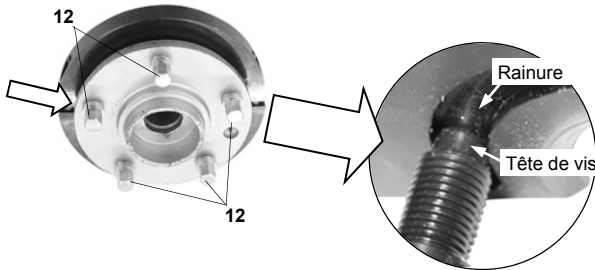


Fig. 4 : Monter les vis de pression.

"A" Visser régulièrement les vis de pression dans le moyeu de roue.

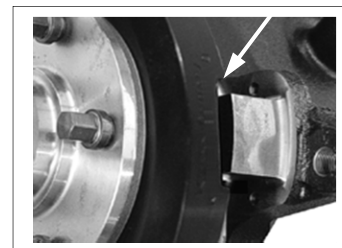
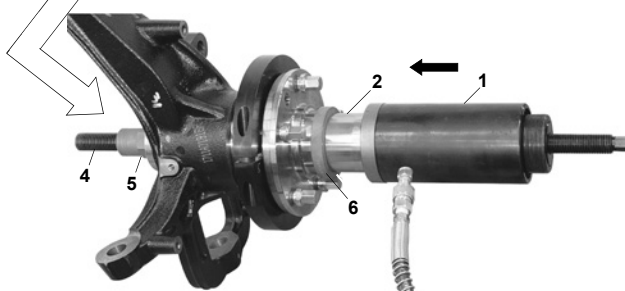
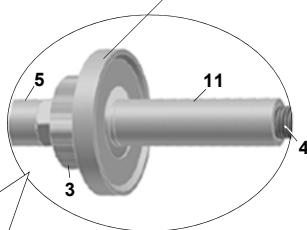


"B" Serrer régulièrement et légèrement les vis de pression.



Fig. 5 : Monter l'outil sur le pivot

"9" (VW T5 : essieu avant)  
 "8" (VW T5 : essieu arrière)  
 "7" (Touareg; Chayenne : essieu avant)



## Utilisation

### Montage de l'ensemble moyeu/roulement de roue :

1. Monter les deux mâchoires de serrage **pos. 10** sur l'ensemble moyeu/roulement de roue, comme montré sur les **des. 3 A et B**.
2. Visser régulièrement les vis de pression **pos. 12** dans le moyeu de roue, jusqu' à ce que les têtes de vis s'enclenchent et reposent sur les rainures des plaques de serrage (**des. 4 A**). Serrer régulièrement et légèrement les vis de pression en croix. (**des. 4 B**).

**Remarque:** La hauteur symétrique des vis peut être vérifiée à l'aide d'un pied à coulisse, si nécessaire.

3. Monter l'outil sur le pivot, comme montré sur le **des. 5**.

### Attention:

**VW T5 :** Utiliser la bague de pression **KL-0039-1502 (Pos 9)** pour l'essieu avant.

**VW T5 :** Utiliser la bague de pression **KL-0039-1289 (Pos 8)** pour l'essieu arrière.

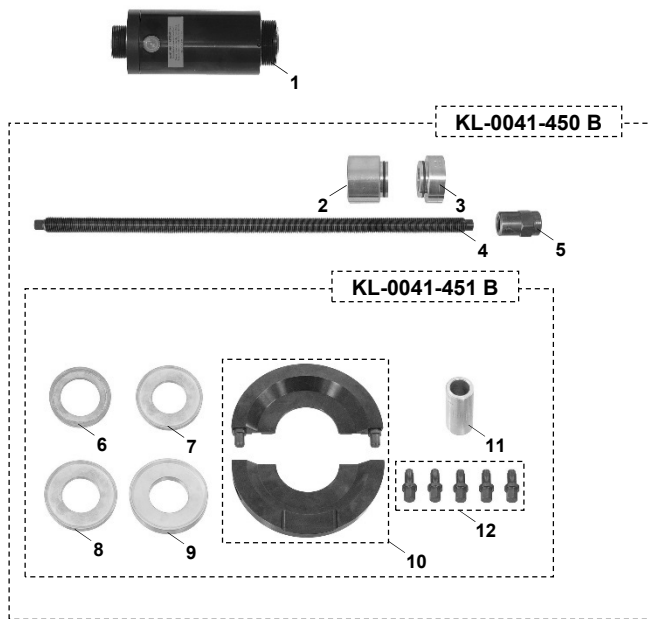
**VW Touareg, Porsche Cayenne :** Utiliser la bague de pression **KL-0039-1283 (Pos 7)** pour l'essieu avant.

### ! Remarque:

Certains modèles du VW T5 ont une traverse sur le pivot de roulement de l'essieu arrière. Sur ces véhicules les deux mâchoires de serrage doivent être alignées de façon à ce que la traverse soit positionnée au niveau de l'encoche des mâchoires de serrage (voir ill.)

4. Actionner la pompe hydraulique et insérer l'ensemble moyeu/roulement de roue dans le pivot de roulement de roue.
5. Terminer le processus d'insertion dès que l'anneau de sécurité se sera enclenché dans la rainure et l'ensemble moyeu/roulement de roue aura atteint sa position correcte.
6. Enlever l'outil et remonter le véhicule selon les instructions et prescriptions du constructeur du véhicule.

### Composition : KL-0041-45 B



### Composition

Pos.	Réf. article	Désignation	Qté.
-	KL-0041-45 B	Outil pour roulement de roue Ø85 mm avec cylindre hydraulique 17 t	1

Composé de:

1	KL-0040-2500	Cylindre hydraulique 17 t	1
-	KL-0041-450 B	Outil pour roulement de roue Ø85 mm sans cylindre hydraulique 17 t	1

Pos.	Réf. article	Désignation	Qté.
-	KL-0041-450 B	Outil pour roulement de roue Ø85 mm sans cylindre hydraulique 17 t	1

Composé de:

2	KL-0039-1003	Adaptateur pour cylindre hydraulique avec anneau torique	1
3	KL-0039-1002	Adaptateur pour écrou de serrage et tige filetée de pression avec anneau torique	1
4	KL-0039-1920-1	Tige filetée de traction M20	1
5	KL-0040-3009	Écrou de serrage M20	1
-	KL-0041-451 B	Jeu complémentaire Ø85 mm	1

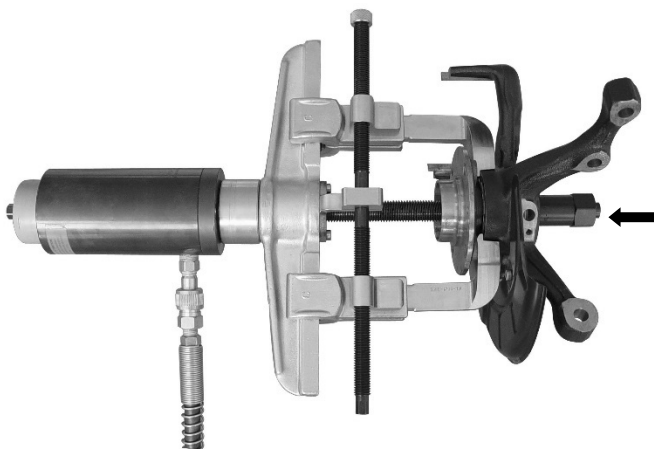
Pos.	Réf. article	Désignation	Qté.
-	KL-0041-451 B	Jeu complémentaire Ø85 mm	1

Composé de:

6	KL-0039-1273	Bague de pression Ø73 mm	1
7	KL-0039-1283	Bague de pression Ø83 mm essieu arrière	1
8	KL-0039-1289	Bague de pression Ø89 mm essieu arrière	1
9	KL-0039-1502	Bague de pression Ø93 mm essieu avant	1
10	KL-0041-4500 B	Mâchoires de serrage (paire) Ø85 mm	1
11	KL-0039-1803	Douille de centrage, longue, Ø29,5 mm	1
12	KL-0041-3931	Vis de pression M14x1,5	5

### Accessoires :

**KL-0041-38 - Extracteur de moyeu de roue**  
avec tige filetée de réglage et cylindre hydraulique 17 t



### Accessoires :

**KL-0215-35 M25 - Pompe hydraulique à main**



### Accessoires :

**KL-0041-38 - Extracteur de moyeu de roue**  
avec tige filetée de réglage et cylindre hydraulique 17 t  
(Modèle déposé en Allemagne)

L'extracteur de moyeu **KL-0041-38** permet d'extraire rapidement, en sécurité et d'une manière précise, l'ensemble moyeu/roulement de roue ou le moyeu. Même des ensembles de moyeu/roulement ou des moyeux collés, grippés ou rouillés ne posent plus de problème avec le cylindre hydraulique **KL-0040-2500**.

**KL-0041-380 - Extracteur de moyeu de roue**  
avec tige filetée de réglage, sans cylindre hydr.

Identique au **KL-0041-38**, si vous disposez déjà du cylindre hydr. **KL-0040-2500** et de la tige filetée de traction M20 x 550 **KL-0040-2547-1**.

### Accessoires :

**KL-0215-35 M25 - Pompe hydraulique à main**

La pompe hydraulique à main **KL-0215-35 M25** peut servir d'entraînement pour nos dispositifs de presse et d'extraction avec notre cylindre hydraulique **KL-0040-2500**.

**Remarque:** Le manomètre **KL-0040-2529**, inclus dans le kit, disposant d'une graduation supplémentaire en tonnes adaptée à notre vérin hydraulique (17 t) **KL-0040-2500** permet de contrôler la pression hydraulique et la force nécessaire au cours du travail.

**Composition :** (KL-0215-35 M25)

Réf. article	Désignation	Qté.
KL-0215-33	Pompe hydraulique sans tuyau	1
KL-0215-31	Tuyau hydraulique 1,8 m avec demi-raccord côté tuyau	1
KL-0215-322	Demi-raccord côté cylindre 1/4"NPT	1
KL-0040-2520	Adaptateur de 3/8"NPT à 1/4"NPT	1
KL-0040-2529	Manomètre	1

Poids : ..... 7,5 kg

Pression max. : ..... 700 bar